

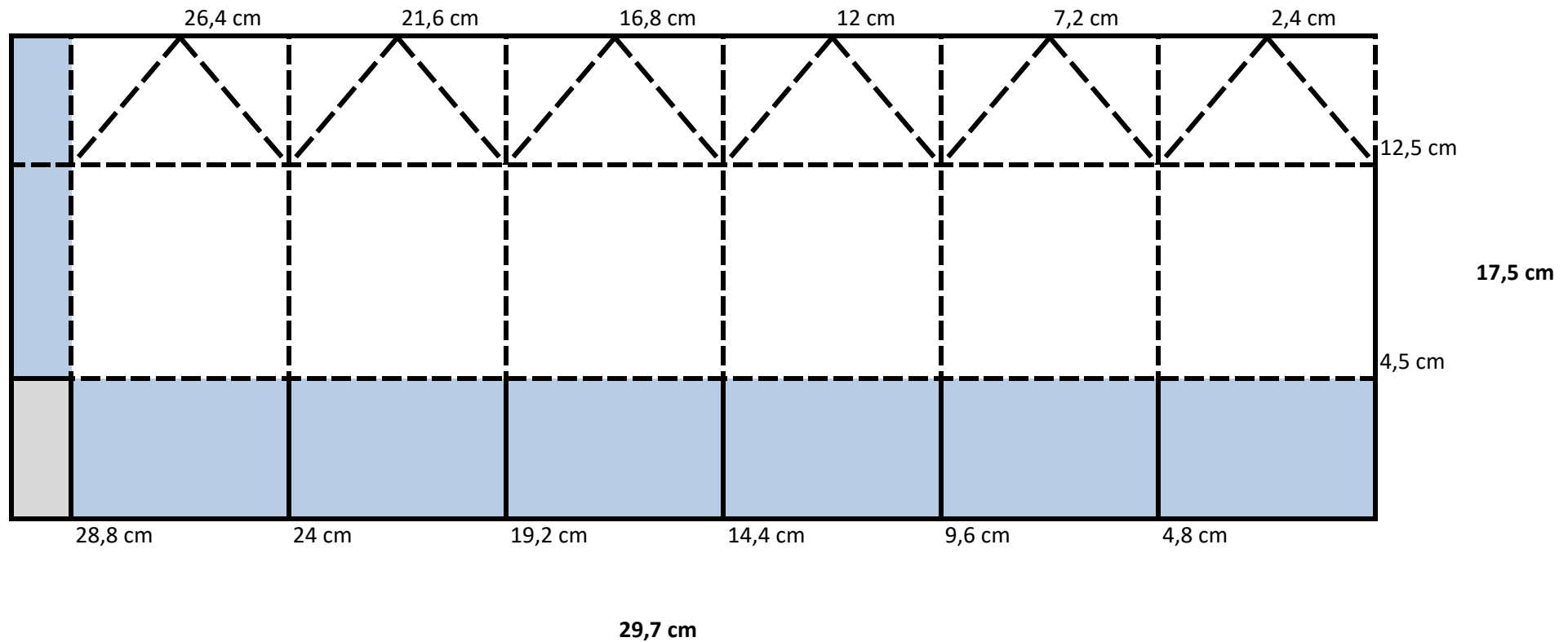
sechseckige Box

Anleitung von Anna Lena Doberschütz

Farbkarton in 29,7 x 17,5 cm

sechs Stück weißer Farbkarton in 7,6 x 4,4 cm

sechs Stück Designerpapier in 7,2 x 4 cm



gestrichelte Linien falzen, gerade Linien schneiden. Graue Fläche rausschneiden, blaue Flächen sind Klebeflächen.

Nur die schmale Klebefläche oben und unten anschrägen.